



熟年者が行方不明になった時のために

熟年者徘徊探索サービス

専用の端末をお貸し出して、熟年者が行方不明になった時に、GPS機能を利用して位置情報をお調べし、ご案内するサービスです。
(介護者がパソコンやスマートフォンから探索することもできます)



申請できる方

区内在住の60歳以上で徘徊行動のある方を在宅で介護する区内在住の親族。
※区内在住の親族とは、原則として同住所で介護する方になります。区内在住で別居する親族の場合は、徘徊行動を日常的に把握できる介護者の方が対象となります。
※利用に関する同意書に署名をしていただきますので、介護者の方が申請にお越してください。

サービス内容

介護者が業者(ホームネット株式会社)と契約し、区は利用料の一部を助成します。
※申請から概ね1週間の間に、業者から連絡が来ます。業者と契約を結んだ後に、サービスが開始されます。



利用料金

月額 1,620 円 (月額 4,860 円のうち 3,240 円を区が助成)

〔ご利用上の注意〕

1. 端末の充電は、1週間に1度おこなってください。
2. 植込み型心臓ペースメーカー及び植込み除細動器を装着されている場合はペースメーカー等の装着部位から15cm以上離して携行及び使用してください。電波により植込み型心臓ペースメーカー及び植込み除細動器の作動に影響を与える場合があります。
3. 利用者の過失による紛失・破損の場合は、自己負担(最大 税込15,336円)が発生する場合があります。

利用に関するお問い合わせはコチラ：熟年相談室(地域包括支援センター)

● 熟年相談室 江戸川区医師会	5607-5591	● 熟年相談室 みどりの郷福楽園(分室)	5659-4122
● 熟年相談室 清心苑	5879-5613	● 熟年相談室 泰山	5889-1165
● 熟年相談室 清心苑(分室)	3655-6117	● 熟年相談室 泰山(分室)	5622-1165
● 松江 熟年相談室 清心苑	5879-2185	● 熟年相談室 小岩ホーム	5694-0111
● 熟年相談室 アゼリー江戸川	5607-7600	● 熟年相談室 小岩ホーム(分室)	5694-0101
● 熟年相談室 アゼリーアネックス(アゼリー江戸川分室)	5607-6569	● 熟年相談室 江戸川光照苑	5612-7193
● 熟年相談室 ウエル江戸川	3618-0324	● 熟年相談室 江戸川光照苑(西小岩分室)	6657-9186
● 熟年相談室 第二ウエル江戸川	5858-2352	● 熟年相談室 瑞江ホーム	3679-4102
● 熟年相談室 江戸川区医師会一之江	5667-7676	● 熟年相談室 瑞江ホーム(東部分室)	3678-3765
● 熟年相談室 暖心苑	3877-0181	● 熟年相談室 江東園	3677-4631
● 熟年相談室 暖心苑船堀	5878-1521	● 熟年相談室 きく	3677-3141
● 熟年相談室 なぎさ和楽苑	3675-1236	● 熟年相談室 きく(分室)	5666-8477
● 熟年相談室 なぎさ和楽苑東葛西	3877-8690	● 熟年相談室 きく篠崎	5664-3080
● 熟年相談室 みどりの郷福楽園	5659-5353		

各健康サポートセンターや介護保険課相談係でも受け付けできます。

問い合わせ先 江戸川区 福祉部福祉推進課 孝行係
孝行係TEL:03-5662-0314 FAX:03-3652-9857
江戸川区役所本庁舎(中央1丁目4番1号)南棟2階3番窓口

《貸与する端末》

みまもりケータイ3(ソフトバンク社製)

※都合によりデザイン等が一部変更になる場合がございます。



《探索結果イメージ》

パソコンやスマートフォン画面上の地図に、現在地位がピンで表示されます。



□ 測位精度

探索時の電波状況などにより異なる探索結果の精度をおおよその目安で、3段階で表で表します。(GPS測位、簡易測位共通)。

事前に登録をした電話から端末に電話をかけると自動で電話ができます。(ボタン操作不要)

位置情報センターでの探索依頼の流れ

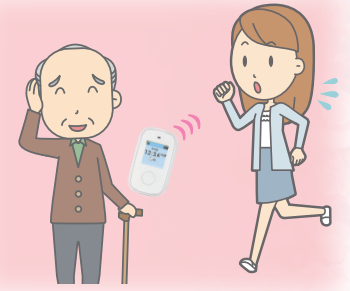
- ① 位置情報センター(ホームネット株式会社)にお電話ください。
 - 「ご自分の名前」と「探索対象者名」をお伝えください。
 - 本人確認のため探索依頼者様の生年月日を確認いたします。
- ② 探索を行います。一旦お電話をお切りいただき、しばらくお待ちください。
- ③ 探索対象者の現在位置を電話でお知らせします。(FAX対応も可能です)
- ④ 位置情報を頼りに、探索対象者を保護してください。
- ⑤ 探索対象者を保護された際には、位置情報センターにご連絡ください。



介護者が徘徊に気付く



位置情報センターに探索依頼
オペレーターが位置情報をご案内



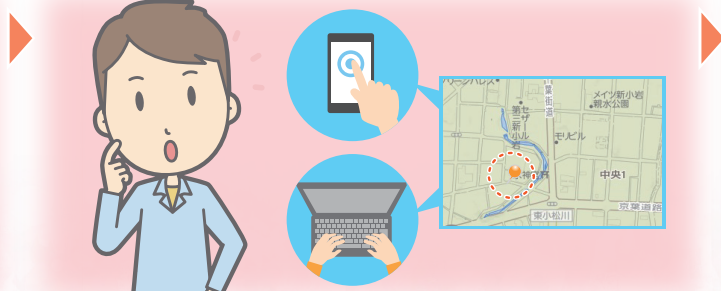
位置情報を頼りに保護

介護者(家族等)がパソコン・スマートフォンで探す場合の流れ

- ① 位置情報探索のサイトにアクセスしてください。
 - 端末の「管理者ID」と「パスワード」を入力してログインします。
- ② 探索を行うと、画面上に端末の現在地を記した地図が表示されます。
- ③ 位置情報を頼りに、探索対象者を保護してください。



介護者が徘徊に気付く



パソコンやスマートフォンで位置情報探索



位置情報を頼りに保護

※端末の電源が入っていない場合や、ソフトバンク社の通信エリア外では探索できません。
 ※電波を遮断する建物内や地下、山間部など、電波状況によっては、位置情報に誤差が生じたり、探索できない場合があります。
 ※保護の代行は行っていません。